

GOUFFRE DE PADIRAC

L'INCROYABLE AVENTURE SOUTERRAINE

CONTACT PRESSE AGENCE MONET

+33 (0)2 53 35 50 20
gouffredepadirac@ceetadel.com

GOUFFRE DE PADIRAC SIÈGE

18, rue des belles feuilles 75116 Paris

www.gouffre-de-padirac.com



CONTACT PRESSE GOUFFRE DE PADIRAC

+33 (0)6 33 44 82 84
+33 (0)5 65 33 77 31

GOUFFRE DE PADIRAC EXPLOITATION

Gouffre de Padirac
Lieudit Le Gouffre
46500 PADIRAC

CRÉDITS PHOTOS : 1^{ÈRE} DE COUVERTURE : © R.FLAMMENT / SES DE PADIRAC - **P.3-4** © C.GERIGK / SES DE PADIRAC - **P.4** © C.GERIGK/ J-L BARDONNEAU / SES DE PADIRAC - **P.5-6** © C.GERIGK / SES DE PADIRAC - **P.7-8** © C.GERIGK / SES DE PADIRAC - **P.9** © C.GERIGK / SES DE PADIRAC - © PCROCHET / SES DE PADIRAC - **P.10** © PCROCHET / SES DE PADIRAC - © C.GERIGK / SES DE PADIRAC - **P.11-12** © HALLEY AND CO / SES DE PADIRAC - **P.13-14** © E RUPIN COLLECTION RENOUARD / SES DE PADIRAC - © EURE K / SES DE PADIRAC - **P.15** © E-A. MARTEL / SES DE PADIRAC - © J-L BARDONNEAU / SES DE PADIRAC - © SES DE PADIRAC - © R.LEVET/ SES DE PADIRAC - © R.FLAMMENT / SES DE PADIRAC - **P.16** © J.BORIES / SES DE PADIRAC - © J-L BARDONNEAU / SES DE PADIRAC - © R.FLAMMENT/ SES DE PADIRAC - **P.17** © E-A. MARTEL / SES DE PADIRAC - © HALLEY AND CO / SES DE PADIRAC **P.18** © C.GERIGK / SES DE PADIRAC **P.19** © C.NOVELLO / OTVD - **P.21-22** C.GERIGK / SES DE PADIRAC - **P.23** © SES DE PADIRAC / © ESPRIT SORCIER / © SES DE PADIRAC - **P.24** © HALLEY AND CO / SES DE PADIRAC - © R.FLAMMENT / SES DE PADIRAC - © J.BORIES / SES DE PADIRAC **P.25** © EUREK / SES DE PADIRAC - © R.FLAMMENT / SES DE PADIRAC - **P.26** © C. CURT / SES DE PADIRAC - © GLEBEE V&BMM - **P.27-28** © L.NESPOULOS / SES DE PADIRAC - **P.29** © C.GERIGK / SES DE PADIRAC - © PCROCHET / SES DE PADIRAC - **P.30** © C.GERIGK / SES DE PADIRAC - **P.31-32** © A.HODALIC - **P.33** © J. JACOBS / OTVD - **P.34** © CORY / OTVD

DOSSIER DE PRESSE

PLONGEZ AU COEUR DE LA TERRE, LÀ OÙ L'ÉMERVEILLEMENT RENCONTRE L'HISTOIRE

“

Depuis presque un siècle et demi, le Gouffre de Padirac est ouvert au public.

C'est grâce à la curiosité d'un homme, à la vision et à la témérité de quelques autres que ceci a été rendu possible.

En 1889, Edouard-Alfred Martel accompagné d'une poignée d'aventuriers, descendait à l'aide d'une corde dans le Puits de Padirac. Du fond de ce télescope avec pour horizon un morceau de ciel bleu, le génial explorateur était séduit par cette création exceptionnelle de la nature. Faire partager sa découverte au plus grand nombre devenait alors une obsession.

De son improbable rencontre avec mon ancêtre, l'irlandais George Beamish, visionnaire entrepreneur, naîtrait la société du Puits de Padirac.

Depuis plus de 25 ans, entourée par une équipe de professionnels passionnés, je m'attache à préserver ce monument naturel d'exception et à perpétuer la tradition d'accueil de ce lieu emblématique du tourisme français.

L'aventure que nous proposons au Gouffre de Padirac enchante aujourd'hui plus de 530 000 visiteurs par an. Cet engouement n'a cessé de croître depuis la première ouverture au public en 1898.

A 103 mètres sous terre, le Gouffre de Padirac est la quintessence de ce que peut offrir le monde souterrain. Tout à la fois, un puits aux dimensions exceptionnelles, une grotte aux concrétions monumentales, une rivière enfouie dans les entrailles de la Terre, un lac suspendu sous une voûte d'une hauteur magistrale...

De ce voyage d'une indicible beauté on ne revient pas indemne! La légende raconte que le Diable serait passé par là mais il ne peut s'agir en réalité que d'une œuvre céleste.

”

LAETITIA DE MÉNIBUS-GRAVIER
PRÉSIDENTE DE LA SOCIÉTÉ
D'EXPLOITATIONS SPÉLÉOLOGIQUES
DE PADIRAC





SOMMAIRE

Le Gouffre de Padirac, en quelques chiffres	p.7
Le Gouffre de Padirac, la quintessence du monde souterrain	p.9
L'exploration du Gouffre de Padirac.....	p.11
Le Gouffre de Padirac, une aventure Humaine depuis 130 ans	p.13
Le Gouffre de Padirac, bien plus qu'un site touristique	p.21
Le Gouffre de Padirac, une merveille naturelle à préserver	p.27
La Vallée de la Dordogne , un patrimoine historique et culturel unique en France.....	p.32
Informations pratiques	p.36



1889
EXPLORATION PAR
EDOUARD-ALFRED MARTEL



42 km
DE RÉSEAUX
CARTOGRAPHIÉS



94 m
DE HAUTEUR DE VOÛTE



CAPACITÉ
MAXIMUM

8000
VISITEURS PAR JOUR



1h30
DURÉE DE LA VISITE



537 000
VISITEURS EN 2024,
UN RECORD !



304
EMPLOIS DIRECTS OU INDI-
RECTS GÉNÉRÉS CHAQUE
ANNÉE *



150
SAISONNIERS SOIT
49 ÉQUIVALENTS TEMPS
PLEIN*



60%
DES VISITEURS DE LA RÉGION
VIENNENT D'ABORD POUR
LE GOUFFRE DE PADIRAC*



3
ÉTOILES
AU GUIDE VERT MICHELIN

LE GOUFFRE DE PADIRAC, EN QUELQUES CHIFFRES

LE GOUFFRE DE PADIRAC, LA QUINTESSENCE DU MONDE SOUTERRAIN



UNE CAVITÉ NATURELLE BÉANTE

L'aventure débute par une descente de **75 mètres** au sein d'une cavité naturelle et luxuriante d'un diamètre de **33 mètres**, par l'escalier de **207 marches** d'inspiration Eiffel ou par l'ascenseur panoramique, avant de s'enfoncer encore dans les profondeurs jusqu'à atteindre les galeries à **103 mètres sous terre**. C'est ainsi que commence l'odyssée vers les entrailles de la Terre.

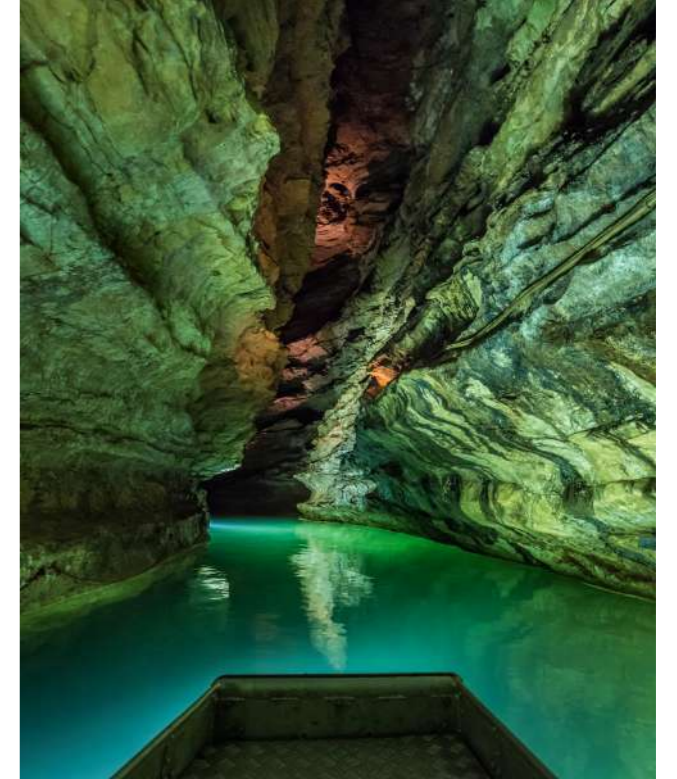
DES GALERIES DE **42 KM**, DONT **1 KM** OUVERT AU PUBLIC

Les mystères géologiques et les enchevêtrements de galeries du **Gouffre de Padirac** ont toujours fasciné les spéléologues. C'est à travers plusieurs centaines de mètres de marche à pied et de voie navigable, au milieu de paysages mystérieux et majestueux, que les visiteurs explorent une partie des **42 kilomètres de galeries** de roche sculptée et polie par des millénaires d'érosion.



UNE RIVIÈRE ENVOÛTANTE

La voix des bateliers guide ensuite l'embarcation sur le sillon de la paisible rivière Plane. Les visiteurs naviguent sur ses eaux translucides, entre ses parois millénaires creusées au fil des âges. Le silence des profondeurs sera à peine dérangé par les larmes d'eau qui gouttent le long de la paroi de la **Grande Pendeloque** avant de se perdre finalement dans le **Lac de la Pluie**. Un spectacle grandiose !



UNE PLONGÉE AU COEUR DE **L'HISTOIRE GÉOLOGIQUE**

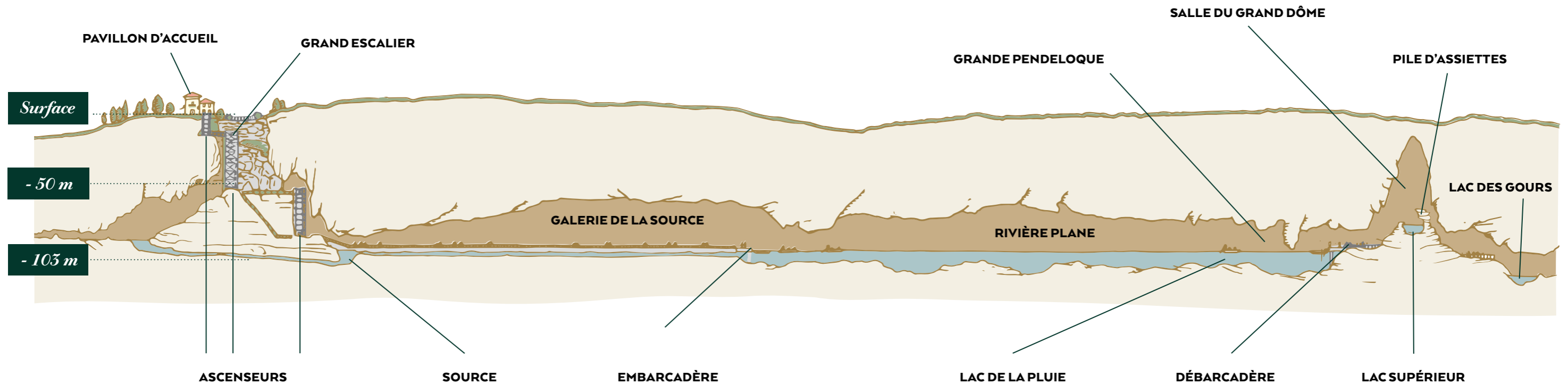
Retour au Quaternaire où les infiltrations d'eau de pluie creusent les fissures de l'immense plateau calcaire des **Causses du Quercy**. Les érosions chimiques et mécaniques n'auront alors cessé de former des galeries, structures géomorphologiques qui prennent l'allure de fleurs de calcaire, de bénitiers d'albâtre, piles d'assiettes, drapés, dentelles, stalagmites et stalactites, comme cette **Grande Colonne** de **75 mètres** de longueur.

UNE STALAGMITE EMBLÉMATIQUE

La **Pile d'Assiettes** est emblématique du Gouffre de Padirac. Elle s'est formée par la chute des gouttes d'eau venant s'écraser sur la roche des dizaines de mètres plus bas, libérant ainsi leur calcaire sur plusieurs centimètres autour de l'impact. **Cristaux de calcite** collés les uns aux autres, la **Pile d'Assiettes** est une **merveille karstique** qui aura mis des siècles à se former.



L'EXPLORATION DU GOUFFRE DE PADIRAC



Une descente en ascenseurs ou via un escalier de 207 marches, voilà comment débute l'exploration du Gouffre de Padirac. À 103 mètres de profondeur, la visite se poursuit dans la Galerie de la Source et ses parois rocheuses polies par des siècles d'érosion.

Quelques centaines de mètres plus loin, les visiteurs arrivent à l'embarcadère où ils sont accueillis par nos guides-bateliers et batelières passionnés. Ils glisseront pendant plus de 500 mètres sur la Rivière Plane avant d'arriver soudainement sur l'impressionnant Lac de la Pluie, orné de la Grande Pendeloque, cette majestueuse stalactite de 60 mètres de hauteur.

Débarqués dans une cavité rocheuse, l'aventure se poursuit vers les plus belles salles du Gouffre. Les visiteurs s'engagent dans un rétrécissement du passage le long de la Grande Colonne, monumentale coulée de calcite de 75 mètres de hauteur, avant de découvrir le Lac des Gours. Ici, la calcite a créé des barrages gracieusement ondulés et de magnifiques miroirs d'eau.

L'ascension d'une centaine de marches mène enfin vers l'imposante Salle du Grand Dôme, véritable cathédrale souterraine de 94 mètres de hauteur où trône sagement la fameuse Pile d'Assiettes comme déposée au-dessus du Lac Supérieur, témoin imperturbable du temps qui s'écoule. Voici la dernière étape de ce périple vertigineux.



**LE GOUFFRE
DE PADIRAC,
UNE AVENTURE
HUMAINE
DEPUIS 130 ANS**



UN GOUFFRE EN MOUVEMENT PERMANENT

1889

9-10 JUILLET



Édouard-Alfred Martel, avocat de formation équipé de lourdes échelles, de cordes et de bougies, pénètre dans cet abîme alors nommé d'après les croyances locales « le Trou du Diable ».

1898

AVRIL



Début des travaux d'aménagements du parcours de visite au Gouffre de Padirac.

1898

1^{ER} NOVEMBRE



Inédit ! Première ouverture au public du Gouffre de Padirac.

1899



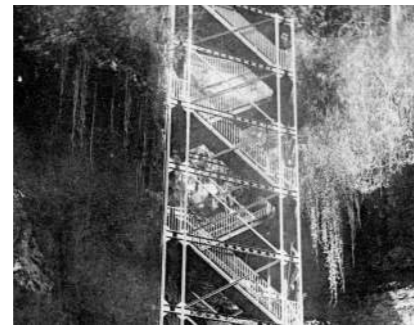
Record ! Le Gouffre de Padirac accueille plus de 6000 visiteurs cette année-là.

1901



En 1901 l'électricité est installée sous la direction de l'ingénieur Roumazeilles. En 1906 le Gouffre de Padirac se dote de sa propre centrale électrique.

1930



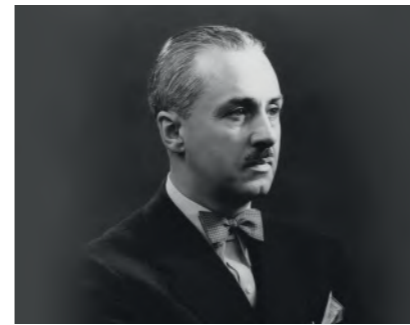
Toujours en mouvement ! L'aménagement se poursuit avec l'installation du premier ascenseur, afin de faciliter la descente du Gouffre.

1938



Édouard-Alfred Martel, fondateur de la spéléologie moderne décède à l'âge de 79 ans. Il a exploré plus de 1000 cavités, publié un grand nombre d'ouvrages, écrit des articles scientifiques et parcouru le monde entier.

1939



Inauguration du « Nouveau Padirac » ! Sous l'impulsion de William Beamish, qui a parfaitement perçu la demande croissante de loisirs. La fréquentation du Gouffre atteint les 100 000 visiteurs.

2005



Laetitia de Ménibus-Gravier prend la direction de la société. Elle représente la 5^{ème} génération à la tête de cette entreprise familiale.

2012



Première exposition au Gouffre de Padirac avec « Bronze sculptural et Minéral monumental » qui présente onze sculptures d'Isabelle Thiltgès sur le parcours de visite.

2019



130 ans que l'on a découvert ce lieu unique ! Le Gouffre de Padirac célèbre cet anniversaire en organisant notamment une rétrospective Doisneau d'envergure sur l'ensemble du site.

2023



Le Gouffre de Padirac marque une reprise culturelle vibrante avec l'ouverture de son Café-Librairie, la présentation de l'exposition photographique « Les visages de l'exploration » des éditions Guérin-Paulsen; ainsi qu'un concert en déambulation avec la chanteuse irlandaise Kaz Hawkins.

2024



Nouveau record de fréquentation de 537 000 visiteurs !

2025



La pièce de théâtre immersif "Voyage au centre de la Terre, à la recherche d'Axel Lidenbrock" connaît un grand succès au Gouffre de Padirac, transformant plus d'un kilomètre de parcours en espace scénique. Prolongation de ce spectacle 2025.



Le Gouffre de demain

Un projet ambitieux de refonte et d'extension des infrastructures d'accueil avec un architecte de renommée mondiale verra bientôt le jour.

ÉDOUARD-ALFRED MARTEL, « BIENFAITEUR DE L'HUMANITÉ »

Curiosité géologique majeure, le **Gouffre de Padirac** fut exploré pour la première fois par **Édouard-Alfred Martel** en 1889. Père fondateur de la **spéléologie moderne**, pionnier de l'exploration et de la conservation du monde souterrain, ses découvertes et travaux lui ont en outre valu le titre mérité de « **Bienfaiteur de l'Humanité** ».

En ce **9 juillet**, M. Martel et son équipe s'enfoncent au centre de la Terre grâce un câble de **75 mètres** simplement armés de bougies, de cordes en chanvre et d'échelles de cordes. Après avoir posé le pied au sol, l'aventure s'arrête quelques dizaines de pas plus loin : gênée par le niveau d'eau de ce qui deviendra « **la Rivière Plane** », l'équipe rebrousse une première fois chemin et ressort de ce « **Trou du Diable** ». Le lendemain, dès l'aube, sa force de caractère pousse **Martel** à redescendre, muni cette fois d'une lampe à magnésium et d'un canot : il découvre alors abasourdi les merveilles de ces cavités rocheuses...

1889



Époustoufflé par la beauté de cet écrin naturel exceptionnel, il se met en tête de partager sa découverte avec le plus grand nombre. Une ambition qui se concrétisera grâce à un heureux hasard. Un jour, **George Beamish**, un Irlandais issu d'une grande famille de brasseurs, découvre à l'arrière d'un fiacre des documents oubliés par **Édouard-Alfred Martel**, décrivant en détails son projet d'aménagement du **Gouffre de Padirac**. Fasciné par cette trouvaille, il se rapproche de l'explorateur. Ensemble, ils fondent en 1898 la **Société du Puits de Padirac**, ayant pour objet « l'aménagement de l'accès et l'exploitation de la visite des grottes, gouffre et rivière du puits de Padirac ».

1898

George Beamish ne verra pourtant pas son rêve se concrétiser puisqu'il décèdera avant l'inauguration du site. C'est alors son fils, **William Beamish**, qui contribuera à l'essor et au développement touristique du **Gouffre de Padirac**. Un engagement intergénérationnel assuré depuis 2005 par son arrière-petite fille, **Laetitia de Ménibus-Gravier**, représentante de la cinquième génération à la tête de la société. Elle engage alors un tournant marquant de son histoire : la restauration de l'image et de l'attractivité de cette exception géologique.

2005



UNE SOCIÉTÉ PIONNIÈRE, FLEURON DU TOURISME FRANÇAIS

Depuis **plus de 130 ans**, la société d'exploitation du Gouffre de Padirac œuvre à la mise en valeur, au développement et à la préservation de ce site d'exception. Une véritable aventure racontée dans le livre *Les secrets du Gouffre de Padirac*, écrit par **Tristan Gaston-Breton** et paru aux éditions **Albin Michel** en juin 2024.

Pionnière du tourisme souterrain, la société s'est illustrée dès ses débuts par son **esprit d'innovation**, notamment par la mise en place d'installations **avant-gardistes** : arrivée de l'électricité dès 1901, utilisation du béton armé pour les cheminements souterrains dans les années 1920, ou encore installation d'un premier ascenseur dans le Gouffre en 1930.

Après avoir traversé et surmonté deux guerres mondiales, l'entreprise connaît une nouvelle période difficile à partir des années 1970. Ce n'est qu'à partir de 2005, sous la direction de **Laetitia de Ménibus-Gravier**, que le Gouffre de Padirac reprend son ascension. Sous son impulsion, l'entreprise

est totalement restructurée et le site renoue avec son attractivité. Il devient un **lieu de savoir et de découverte**, mêlant **culture et exploration**. Le Gouffre de Padirac connaît dès lors une fréquentation croissante, faisant de lui le **premier site du patrimoine naturel souterrain français**. Un engouement du public dû en partie à la programmation d'un calendrier culturel éclectique : concerts, expositions, événements immersifs (...), visant à offrir des expériences audacieuses et novatrices.

Tout ceci n'est que le commencement. Un **projet ambitieux de refonte et d'extension** des infrastructures d'accueil mené par un architecte renommé verra bientôt le jour.





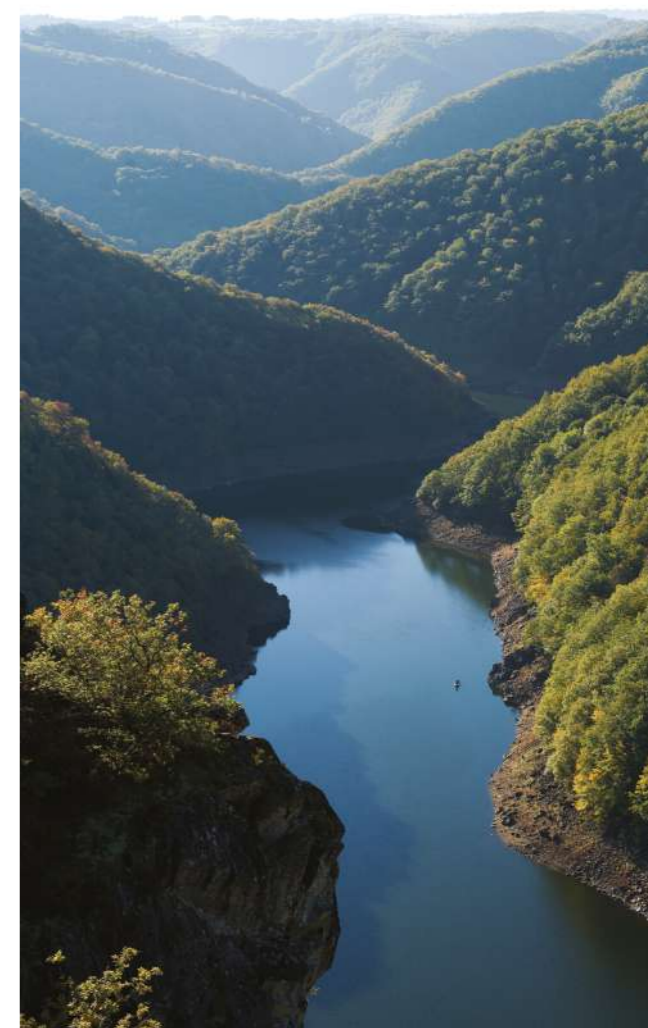
LE GOUFFRE DE PADIRAC, UN IMPACT ÉCONOMIQUE MAJEUR POUR LE TERRITOIRE

L'attrait du **Gouffre de Padirac** est à la mesure de son influence économique sur la région, tant en termes d'emplois que de retombées financières.

En 20 ans, la **fréquentation** du site a évolué de près de 60%, grâce à un public principalement français, mais aussi étranger. Cette **attractivité** bénéficie à l'ensemble de la région : plus de 60% des visiteurs se rendent sur le territoire pour visiter en priorité le Gouffre de Padirac ; pour 1 euro dépensé au Gouffre, 3 euros sont dépensés localement (*source : étude Protourisme 2017*).

Autre facteur bénéfique pour l'économie locale: le **Gouffre de Padirac** génère chaque année 304 emplois directs, indirects ou induits, dont 150 personnes sont directement employées par la société d'exploitation du Gouffre (soit 49 équivalents temps plein). Un effet loupe que l'on observe également à l'échelle régionale puisqu'un emploi à temps plein au sein du **Gouffre de Padirac** crée 6 équivalents temps plein sur le territoire.

Cette influence économique s'explique en grande partie par l'augmentation de l'activité dans les autres secteurs touristiques : 22% des visiteurs choisissent en effet de passer la nuit à l'hôtel contre 19% en camping, principalement pendant la haute-saison et la durée moyenne du séjour s'élève à 6,5 nuits. Le **Gouffre de Padirac**, un phénomène attractif à tous les étages !





**LE GOUFFRE
DE PADIRAC,
BIEN PLUS
QU'UN SITE
TOURISTIQUE**

LE GOUFFRE DE PADIRAC, UN LIEU DE SAVOIR ET DE DÉCOUVERTE AUTOUR DE L'AVENTURE

DES ATELIERS DE MÉDIATION POUR COMPLÉTER LA VISITE



Depuis 2017, une équipe dédiée à la médiation scientifique et culturelle propose des ateliers ludiques et pédagogiques qui invitent les enfants et les adolescents à se glisser dans le rôle de scientifiques. L'atelier "Les grottes, gouffres et abîmes : entre chimie et géologie" transforme les participants en apprentis chimistes, leur permettant de découvrir les procédés de formation de ces cavités. Le second atelier, "La formation du réseau karstique du Gouffre de Padirac", utilise du matériel pédagogique pour reconstituer les événements géologiques ayant façonné ce site exceptionnel, offrant une compréhension empirique de son évolution au fil des millénaires. Alignés avec les programmes scolaires, les enseignants et les élèves peuvent aussi enrichir leur visite grâce à une série de fiches didactiques divertissantes, organisées autour de cinq axes pédagogiques adaptés à chaque niveau.

DES ARCHIVES EN « OPEN SOURCE » AVEC LA PADIRACOTHÈQUE

Afin de partager l'histoire de ce site hors du commun, la société d'exploitation du Gouffre de Padirac a conçu une plateforme en ligne dédiée, regroupant plus de 130 ans d'archives. En perpétuelle évolution, elle offre aux professionnels, étudiants et passionnés d'histoire un accès privilégié à un patrimoine culturel et historique unique, dévoilé à travers une riche collection de photographies, dessins, cartes postales, plans et affiches. Un trésor inestimable qui témoigne de l'épopée fascinante qui a animé ce site emblématique au fil des années.



DES CONTENUS ÉDUCATIFS « C'EST PAS SORCIER ! »

En collaboration avec L'Esprit Sorcier, fondé par Frédéric Courant issu du duo de présentateurs de l'émission "C'est pas sorcier", le Gouffre de Padirac a conçu un média éducatif composé de vidéos qui donnent à chacun, petit ou grand, de larges connaissances sur ce site naturel exceptionnel et son histoire. Ces supports permettent ainsi une préparation pédagogique et ludique en amont de la visite.



DES PRODUITS ORIGINAUX ET PÉDAGOGIQUES

L'ADN du Gouffre de Padirac, tourné vers l'aventure, se retrouve également dans la création de produits de qualité réalisés en partenariat avec des maisons d'édition et des designers renommés. Ces collaborations permettent de proposer une collection d'ouvrages et d'objets inspirés de l'histoire du Gouffre. Chaque pièce est pensée pour prolonger l'expérience des visiteurs et éveiller leur curiosité.

UN CAFÉ-LIBRAIRIE POUR CONTINUER D'EXPLORER

Depuis 2023, les visiteurs du Gouffre de Padirac peuvent déjeuner au milieu des livres pour s'imprégner d'histoires extraordinaires au Café-Librairie de l'Auberge du Gouffre.

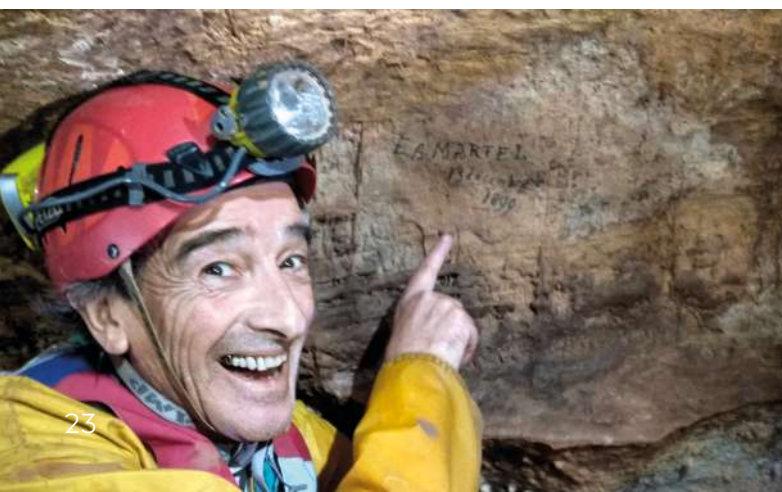
Les voyageurs d'un jour qui y feront une halte pourront découvrir une sélection pointue d'ouvrages captivants dédiée à l'aventure et aux grandes découvertes.



DES ÉVÉNEMENTS CULTURELS AMBITIEUX

Depuis 2005, le Gouffre de Padirac conjugue nature et culture à travers une programmation audacieuse et originale, offrant aux visiteurs des expériences aussi immersives qu'inoubliables.

Bien plus qu'un site naturel d'exception, il devient le théâtre d'événements uniques qui résonnent bien au-delà de ses parois millénaires. Concerts en déambulation, expositions, spectacles immersifs... Chaque rendez-vous est une invitation à l'exploration, fidèle à l'esprit pionnier qui anime le Gouffre depuis sa découverte.



UN ACTEUR ENGAGÉ

UNE ÉQUIPE DE PASSIONNÉS AU SERVICE DU GOUFFRE

Au cœur de la réussite du Gouffre de Padirac réside l'engagement de ses collaborateurs, dont la mission est d'offrir une expérience unique et mémorable à chaque visiteur. Ancré dans des valeurs d'authenticité, de transmission et de préservation, le site privilégie un recrutement local tout en attirant des talents venus de toute la France. Chaque année, en complément de ses 28 salariés permanents, une équipe de 150 ambassadeurs enthousiastes partage avec ferveur la richesse de ce patrimoine naturel exceptionnel. Grâce à un programme de formation complet adapté à chacun des postes, le Gouffre de Padirac transmet à ses équipes les clés pour transformer chaque visite en un voyage mémorable.



GUIDE-BATELIER, UN MÉTIER PAS COMME LES AUTRES

Le Gouffre de Padirac propose une expérience professionnelle unique, offrant une diversité de métiers dans un cadre exceptionnel.

Souvent comparé aux gondoliers, les guides-bateliers jouent un rôle particulier dans l'exploration de cet univers souterrain. Grâce à une formation spécifique dispensée en interne, ils transmettent les connaissances géologiques et historiques inhérentes au site, tout en faisant voyager les visiteurs sur la rivière, à 103 mètres sous terre. Ces ambassadeurs du Gouffre assurent également des visites thématiques (visite VIP, soirées explorateurs) et participent à des spectacles immersifs uniques; des expériences exceptionnelles hors du temps.



UN CHOIX AFFIRMÉ POUR LE LOCAL ET LA FABRICATION FRANÇAISE

Fidèle à ses valeurs d'authenticité et à son ancrage local, le Gouffre de Padirac met à l'honneur le terroir français à travers sa table et ses boutiques. Le restaurant de l'Auberge du Gouffre valorise les saveurs régionales avec des ingrédients locaux et une cuisine faite maison, tandis que le Kiosque (épicerie fine) propose une fine sélection de produits artisanaux, enrichie par ses collaborations avec un vigneron et un apiculteur local.

La boutique souvenir complète cette démarche en offrant des créations imaginées et fabriquées en France, gage de tradition et de qualité.

UN ENGAGEMENT SOLIDAIRE

Le Gouffre de Padirac porte aussi un regard attentif sur les défis humains et sociétaux. Il soutient activement plusieurs associations œuvrant pour la santé et l'inclusion : Vaincre la Maladie des Os de Verre, Partage Handicap 09 et Mécénat Chirurgie Cardiaque.

Une démarche qui s'inscrit dans des valeurs de solidarité et de responsabilité, partagées avec conviction par ses équipes, régulièrement associées à des actions de soutien.



UN SPONSORING POUR ENCOURAGER L'ESPRIT D'AVENTURE

Depuis 2020, la direction du Gouffre de Padirac soutient le skipper Maxime Sorel et l'association Vaincre la Mucoviscidose dont il est le parrain. Elle promeut à travers ce sponsoring un état d'esprit de pionnier : l'audace, l'exploration et le dépassement de soi.

Entre les profondeurs de la terre et de l'immensité des océans à l'ascension des plus hauts sommets, un même esprit d'aventure anime ceux qui repoussent les limites. Une inspiration que la société d'exploitation souhaite partager avec ses équipes et ses visiteurs.





**LE GOUFFRE
DE PADIRAC,
UNE MERVEILLE
NATURELLE À
PRÉSERVER**

UN SITE NATUREL EXCEPTIONNEL À PRÉSERVER



UN CYCLE DE L'EAU QUI FAÇONNE ET FASCINE

L'eau suit un cycle incessant. Elle modèle des paysages visibles, et invisibles.

Ce cycle débute par l'évaporation des mers et océans. Sous l'effet du refroidissement atmosphérique, la vapeur se condense, formant des nuages qui finissent par déverser leur pluie sur la surface terrestre. Une partie de cette eau ruisselle vers les rivières, tandis qu'une autre s'infiltré dans les fractures du sol pour alimenter des nappes souterraines. Elle s'écoule alors lentement, sculptant au fil des millénaires des galeries souterraines comme celles du **Gouffre de Padirac**. Ici, à 103 mètres sous terre, elle continue son voyage sur vingt kilomètres avant de surgir à l'exsurgence de la **Fontaine Saint-Georges**, et de rejoindre la **Dordogne**, puis l'océan **Atlantique**. Une illustration naturelle du cycle de l'eau à portée de rames !



UN REFUGE POUR LA BIODIVERSITÉ

Le **Gouffre de Padirac** abrite une faune sauvage. Au moins 8 espèces de **chauves-souris**, dont trois menacées, ont établi leurs quartiers au coeur de la cavité. Mais c'est dans la rivière souterraine que vit une faune étonnante ; le **Niphargus**, une petite crevette cavernicole blanche et aveugle, et la **Bythinelle de Padirac**, un escargot aquatique de 3 millimètres, espèce endémique au **Gouffre de Padirac**. La préservation de cette biodiversité est un souci constant pour les équipes du site.

UN ÉQUILIBRE NATUREL À PRÉSERVER POUR LES GÉNÉRATIONS FUTURES

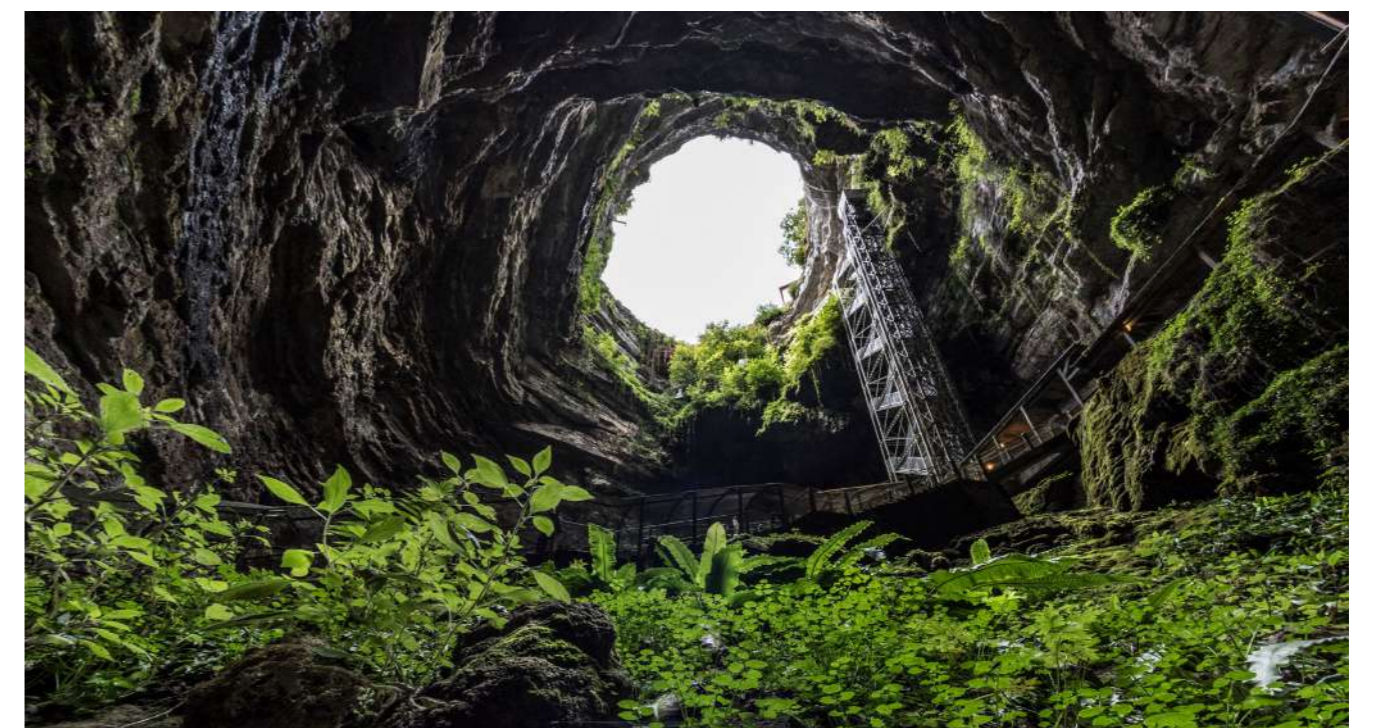
Niché au coeur du département du Lot, le **Gouffre de Padirac** est un écrin naturel unique. Situé en territoire rural, les parcelles en surface sont essentiellement constituées de zones d'élevage.

Le caractère exceptionnel de ce site est et doit rester préservé pour les générations futures. Afin de garantir cette protection, la société d'exploitation a mis en place de nombreuses mesures visant à maintenir l'intégrité du site. Les parois rocheuses font l'objet d'un **suivi rigoureux** assuré par des partenaires spécialisés (des bureaux d'études et des géologues). Un protocole de surveillance de la qualité de l'eau a également été instauré, reposant sur des prélèvements réguliers.

De plus, tous les produits utilisés sur le site sont strictement neutres pour l'environnement.

La société d'exploitation du **Gouffre de Padirac** reste très vigilante et veille à ce qu'il n'y ait pas d'expéditions spéléologiques sur le site qui ne soient motivées par un but scientifique.

Une gestion proactive qui représente un investissement majeur, essentiel à la préservation et à la pérennité de ce lieu unique.





**LA VALLÉE
DE LA DORDOGNE,
UN PATRIMOINE
HISTORIQUE ET
CULTUREL UNIQUE
EN FRANCE**

LA VALLÉE DE LA DORDOGNE, TERRE D'HISTOIRES



ROCAMADOUR, UN LIEU DE PÈLERINAGE MILLÉNAIRE

À quelques encablures du Gouffre de Padirac, le village vertical de Rocamadour saura vous captiver par ses mystères... Bâti en paliers successifs à l'aplomb des falaises du canyon de l'Alzou, le village de 630 âmes abrite des grottes ornées de peintures, témoins d'une vie préhistorique mais demeure surtout, depuis plus de mille ans, un haut-lieu de pèlerinage. Après avoir franchi la porte du Figuier, grimpez les marches du Grand Escalier pour découvrir l'esplanade du Sanctuaire où vous rencontrerez la statue de la Vierge Noire nichée au cœur de la chapelle Notre-Dame avant de continuer votre chemin vers la splendide Basilique Saint-Sauveur. Un peu plus loin, cryptes, chapelles, château sauront vous plonger dans les merveilles de ce trésor du patrimoine régional.

UNE TERRE DE GROTTES ORNÉES, DE CHÂTEAUX, ET DE VILLAGES MÉDIÉVAUX PERCHÉS

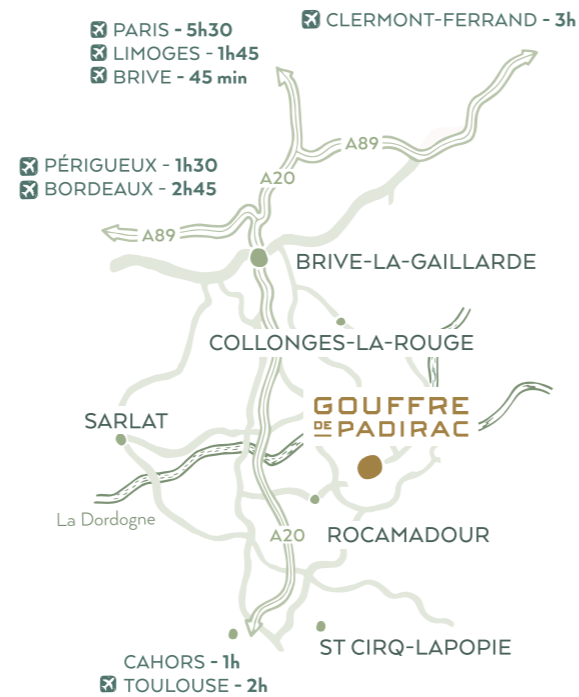
Incontournables de la Vallée de la Dordogne, les châteaux vous feront voyager à travers les âges ! Des médiévales « Tours de Merle » (XII^{ème} siècle), au « Château de Vassinhac » (XVI^{ème} siècle) où résida l'écrivaine Colette en passant par le « Château de Castelnau-Bretenoux » dominant le « Pays des quatre rivières », l'héritage historique se dessine au cœur de la nature. Vous aurez sans doute également envie de découvrir les cinq villages classés « Plus Beaux Villages de France » - Autoire, Carennac, Loubressac, Collonges-la-Rouge et Curemonte - ou encore les multiples grottes ornées dévoilant leur univers féérique...



UN TERROIR D'EXCEPTION

C'est dans l'intimité d'une table d'hôte, dans l'authenticité d'une ferme auberge ou par une balade sur l'un des marchés colorés que vous découvrirez le formidable patrimoine culinaire de la région ! Noix du Périgord, melon et agneau fermier du Quercy, chèvre AOP de Rocamadour, vin de Glanes, truffes, foie gras, châtaignes, « Croustillot » et autres confits sont autant de richesses gastronomiques issues de ce terroir d'exception. Ainsi, après avoir régalié vos pupilles d'Histoire et de nature, la Vallée de la Dordogne saura titiller vos papilles !

INFORMATIONS PRATIQUES



AUDIOGUIDE OFFERT POUR TOUT TICKET ACHETÉ, DISPONIBLE EN 7 LANGUES POUR LES ADULTES & 4 POUR LES ENFANTS



POUR DES QUESTIONS DE PRÉSERVATION ET D'HYGIÈNE LES ANIMAUX NE SONT PAS ADMIS (EXCEPTÉS CHIENS GUIDES)



PHOTOS INTERDITES SUR LA RIVIÈRE, AUTORISÉES SANS FLASH SUR LE RESTE DU PARCOURS



PARKINGS GRATUITS À PROXIMITÉ IMMÉDIATE



DURÉE DE LA VISITE ENVIRON **1h30**



DERNIÈRE ADMISSION **1h30** AVANT LA FERMETURE DU SITE



PARCOURS DE VISITE INADAPTÉ AU PMR



BOUTIQUE-LIBRAIRIE, ÉPICERIE FINE



RESTAURANT, CAFÉ-LIBRAIRIE, SNACK & AIRES DE PIQUE-NIQUE DANS LE PARC

BILLETTERIE EN LIGNE

SEULE LA RÉSERVATION EN LIGNE GARANTIT L'ACCÈS À LA VISITE

www.gouffre-de-padirac.com

OUVERT TOUS LES JOURS DE FIN MARS À DÉBUT NOVEMBRE

